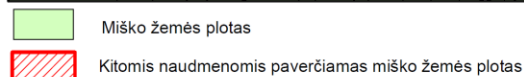
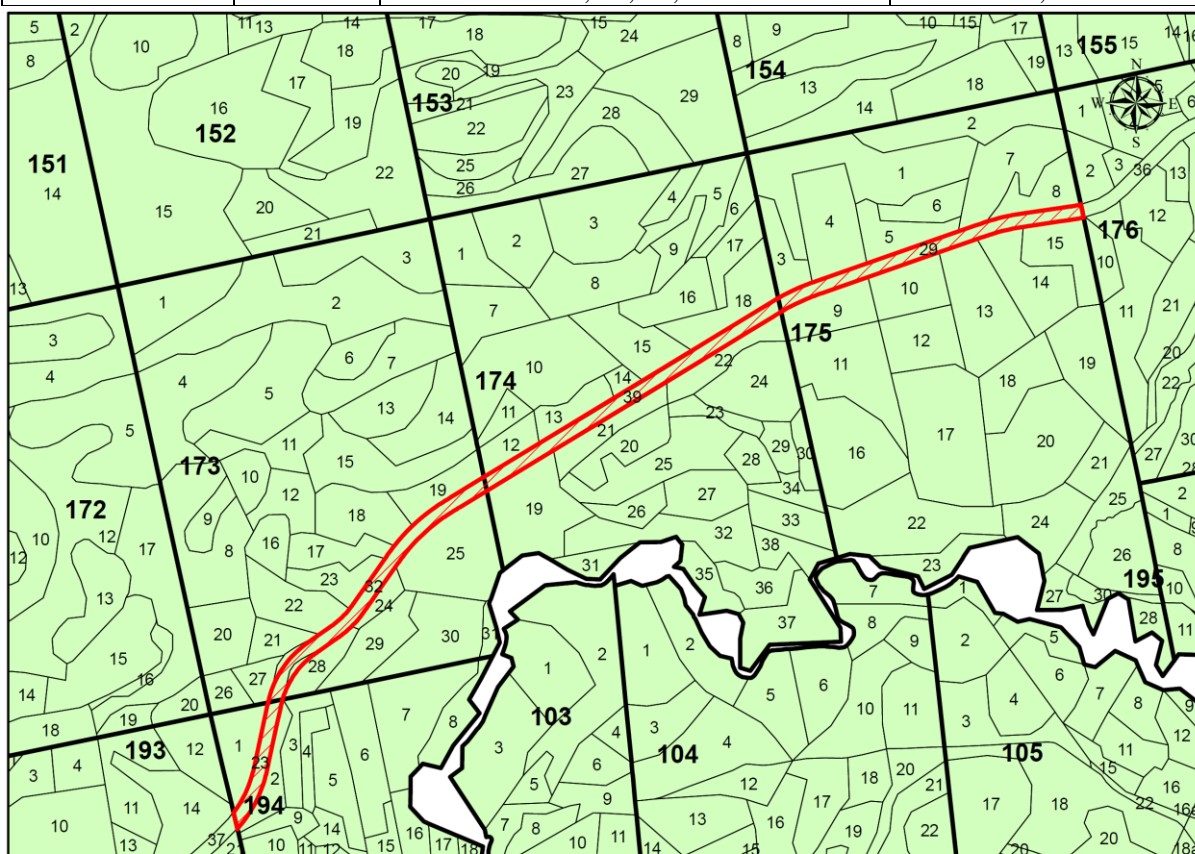


**VALSTYBINĖS MIŠKO ŽEMĖS PLOTO, PAVERČIAMO KITOMIS  
NAUDMENOMIS, ESANČIO ŠALČININKŲ RAJONO SAVIVALDYBĖJE,  
RŪDNINKŲ GIRIOS KADASTRO VIETOVĖJE, ŽEMĖS SKLYPUOSE KADASTRO  
NR. 8537/0005:5, 8537/0005:6 IR VALSTYBINĖJE ŽEMĖJE, KURIOJE  
NESUFORMUOTI ŽEMĖS SKLYPAI,  
SCHEMA M 1:10 000**

Girininkija	Miško kvartalo Nr.	Miško žemės taksacinio sklypo Nr.	Kitomis naudmenomis paverčiamas miško žemės plotas ha
Girios	173	17d, 18d, 19d, 21d, 22d, 23d, 24d, 25d, 27d, 28d, 32d	1,12
Girios	174	12d, 13d, 14d, 15d, 18d, 19d, 21d, 22d, 39	1,26
Girios	175	3d, 4d, 5d, 7d, 8d, 9d, 10d, 13d, 14d, 15d, 29	1,16
Girios	194	1d, 2d, 3d, 23	0,47



**Pastaba.** Prie taksacinio sklypo numerio įrašyta raidė „d“ reiškia, kad dalis miško žemės ploto taksaciniame sklype paverčiama kitomis naudmenomis.